

USURA FINE

AC 8 SURF 50-70

DEFINIZIONE

Il conglomerato bituminoso tipo usura fine (tappeto fine) è un conglomerato bituminoso chiuso che costituisce lo strato superiore della sovrastruttura, sul quale agiscono direttamente i carichi applicati; ha funzione di trasmettere i carichi applicati in superficie agli strati sottostanti e allo stesso tempo presenta caratteristiche, di resistenza all'abrasione e all'azione degli agenti atmosferici, durevoli nel tempo.

DESCRIZIONE DEL PRODOTTO

Conglomerato bituminoso tradizionale, costituito da una miscela di pietrischi, pietrischetti, graniglie, sabbie di frantumazione e additivo minerale (filler), impastati a caldo, in impianto, con legante bituminoso stradale normale.

CAMPI DI IMPIEGO

Strati di usura (tappeto) delle pavimentazioni multistrato in conglomerato bituminoso di:

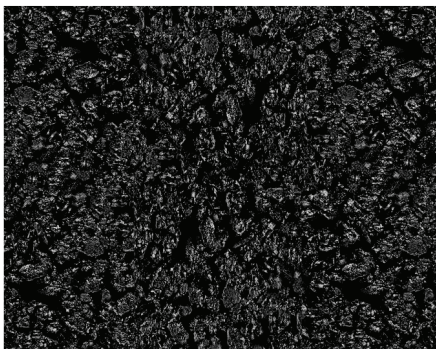
- STRADE URBANE LOCALI O DI QUARTIERE
- STRADE EXTRAURBANE LOCALI
- PIAZZALI CON TRANSITO DI MEZZI LEGGERI
- PARCHEGGI
- MARCIAPIEDI
- RIPRISTINI TEMPORANEI DEL MANTO STRADALE IN CORRISPONDENZA DI SCAVI PER CONDOTTE O TUBAZIONI
- MANUTENZIONI LOCALIZZATE PROVVISORIE DEL MANTO STRADALE
- OGNI ALTRO IMPIEGO SPECIFICO PREVISTO PROGETTUALMENTE

CARATTERISTICHE TECNICHE

DIAMETRO MASSIMO DELL'AGGREGATO	8 mm
COMPOSIZIONE GRANULOMETRICA	
AGGREGATO GROSSO > 2 mm	38 – 60 %
AGGREGATO FINO < 2 mm	28 – 56 %
FILLER	6 - 12 %
PERCENTUALE DI LEGANTE (riferita al peso degli aggregati)	$B_{min5,2}$ 5,5 – 6,5 %

CARATTERISTICHE MECCANICHE

STABILITA' MARSHALL (UNI EN 12697-34)	> 10 kN
RIGIDEZZA MARSHALL (UNI EN 12697-34)	> 3,0 kN/mm
VUOTI RESIDUI (UNI EN 12697-8 su provini compattati con compattatore ad impatto secondo UNI EN 12697-30)	3 – 7 %
MASSA VOLUMICA (UNI EN 12697-9 su provini compattati con compattatore ad impatto secondo UNI EN 12697-30)	2,37 - 2,43 g/cm ³



CARATTERISTICHE DEI COMPONENTI

AGGREGATI

AGGREGATO GROSSO (> 2 mm): costituito da pietrischi, pietrischetti e graniglie, di natura mineralogica prevalentemente calcarea

- resistenza alla frammentazione $LA < 22\%$ LA_{25}
(UNI EN 1097-2)

- % di elementi frantumati $> 100\%$

AGGREGATO FINO (< 2 mm): costituito da sabbie, prevalentemente calcaree, ricavate da frantumazione di ghiaie alluvionali o rocce

- Equivalente in sabbia $ES > 70$
(UNI EN 933-8)

- Prova al blu di metilene $MBF < 10$ MB_{F10}
(UNI EN 933-9)

Additivo minerale (FILLER): proveniente dalla frantumazione di rocce calcaree (sostituibile con cemento, calce idrata o calce idraulica) avente i seguenti requisiti:

- % passante al setaccio UNI 0.125 mm $> 90\%$
(UNI EN 933-10)

- % passante al setaccio UNI 0.063 mm $> 80\%$
(UNI EN 933-10)

LEGANTE BITUMINOSO (UNI EN 12591)

Bitume stradale normale classe di penetrazione 50/70 (70/100 nei periodi invernali)

MARCHI E CERTIFICAZIONI

Il conglomerato viene prodotto in conformità alla Norma UNI EN 13108-1 presso gli impianti di confezionamento riportati nel dorso del raccoglitore e provvisti del riconoscimento di marcatura CE.

In ogni impianto viene eseguito un controllo costante e continuo delle temperature e dei dosaggi ponderali. Tutti gli aggregati utilizzati sono rigorosamente marcati CE ai sensi della Norma UNI EN 13043.

APPLICAZIONI DA EVITARE O SCONSIGLIATE

E' sconsigliata la posa in opera nei seguenti casi:

- temperature ambientali inferiori a 5°C;
- pioggia
- piani di posa saturi di acqua o con deficit di portanza
- spessori superiori a 4 cm

Da evitare:

- spessori inferiori a 2 cm
- temperature di stesa del conglomerato in cantiere inferiori a 140 ° C.
- superfici bagnate e non emulsionate precedentemente
- ristagni superficiali d'acqua
- superfici scarificate non pulite
- superfici gelate
- mani d'attacco con emulsione appena spruzzata e/o con rottura dell'emulsione non avvenuta
- previsione di sovrastruttura caratterizzata da carichi statici rilevanti e fortemente concentrati in condizioni di temperature ambientali elevate
- previsione di pavimentazione di piazzali in esercizio con transito di mezzi pesanti che eseguono manovre a ridotto raggio di sterzata e in condizioni di temperature ambientali elevate

ALTRE INDICAZIONI

Il conglomerato bituminoso tipo usura fine è prodotto, nelle formulazioni standard degli impianti Superbeton, con caratteristiche tecniche rientranti, in generale, solo in alcuni casi particolari nei capitolati tecnici di Enti provinciali e comunali.

Nella rete stradale principale non è prevista l'adozione di questo tipo di conglomerato bituminoso come strato di usura.

Il conglomerato può essere prodotto con la tecnologia a tiepido (WMA) per tutte quelle applicazioni che ne esaltano i benefici.

NOTA IMPORTANTE

Le informazioni sul prodotto riportate nella presente scheda, riflettono le più recenti conoscenze tecnologiche, ma non possono essere considerate come garanzia del risultato finale delle lavorazioni ottenute dall'impiego del prodotto stesso.

Dovrà essere cura dell'utilizzatore, assumendone con ciò la piena e completa responsabilità, valutare la compatibilità del prodotto ordinato con l'impiego previsto e con le prescrizioni tecniche di capitolato, nonché eseguirne la corretta posa in opera.

rev. marzo 2010

 **SuperBeton**
calcestruzzi e asfalti

Sede legale ed amministrativa:
Via IV Novembre, 18 - 31010 Ponte della Priula (TV)
Tel. 0438/4461 - Fax 0438/445110
www.gruppogrigolin.com - e-mail: info@superbeton.it

Ricerca e Sviluppo

Via XXIV Maggio, 8
NERVESA DELLA BATTAGLIA (TV)
Tel 0422/881005 Fax 0422/722186
e-mail: soluzioneasfalto@superbeton.it

